

Obiekty

Narzędzia dodatkowe

Analiza

Wyniki

Dokumenty

BIM

Zarządzaj

Wymiarowanie

Elementy

Elementy powierzchniowe

Elementy

Punktowa Linowa Powierzchniowa sztywna - sztywna -

Podpory

Okladzina

Okladzina

Kombinacje

Przypadki obciążen i obciążenia

Obciążenie skupione

Obciążenie liniowe

Obciążenie powierzchniowe

Kopiuuj

Polecenia CAD

Wybór wg kryteriów

Wybór wg

Otwórz wybór

Wyzoluj / Wyświetl

Wyzoluj

Widoki

Zapisz widok

Plaszczyzna

Tryby prezentacji

Tryby lokalizacji

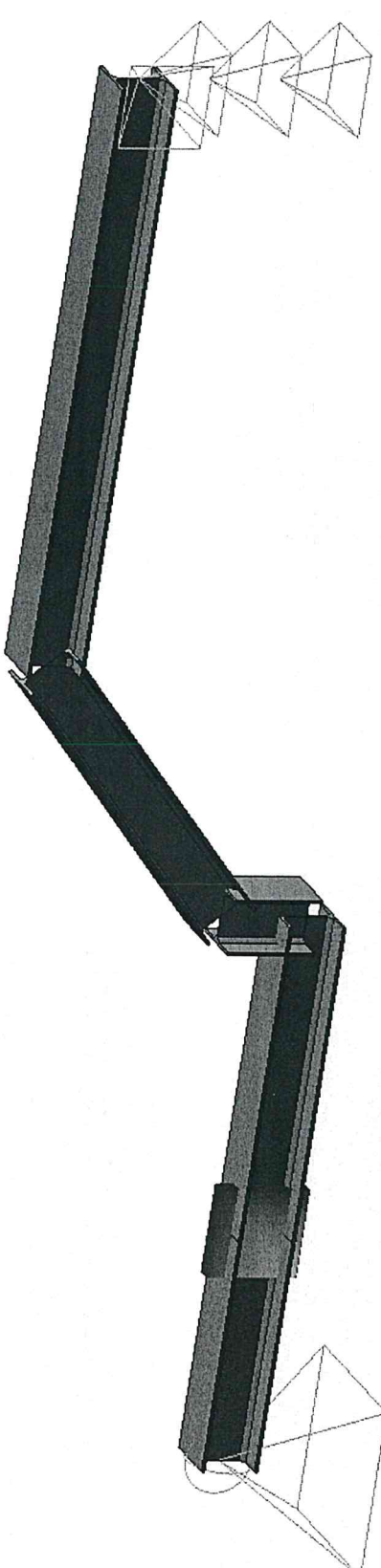
Sprawdz

Wszystkie właściwości

Właściwości

Widok UŻYTKOWNIKA

21.29 m 0.00 m 9.78 m



Przekrój
HEA180

Linia komend

opendescriptivemodel
shaprendermode
skeletonwithshadedfacesrendermode
displayoptions
end

Informacje

Błędy

Edycja

Globalny karteżński

ECONECO1EC2IEC3

Ustawienia

óenia Blachy Śruby Spoiny

Sprawdzenie kolizji

Założenia projektowe

Przypadki obciążenia

Kombinacje obciążenia

Licz na bieżąco

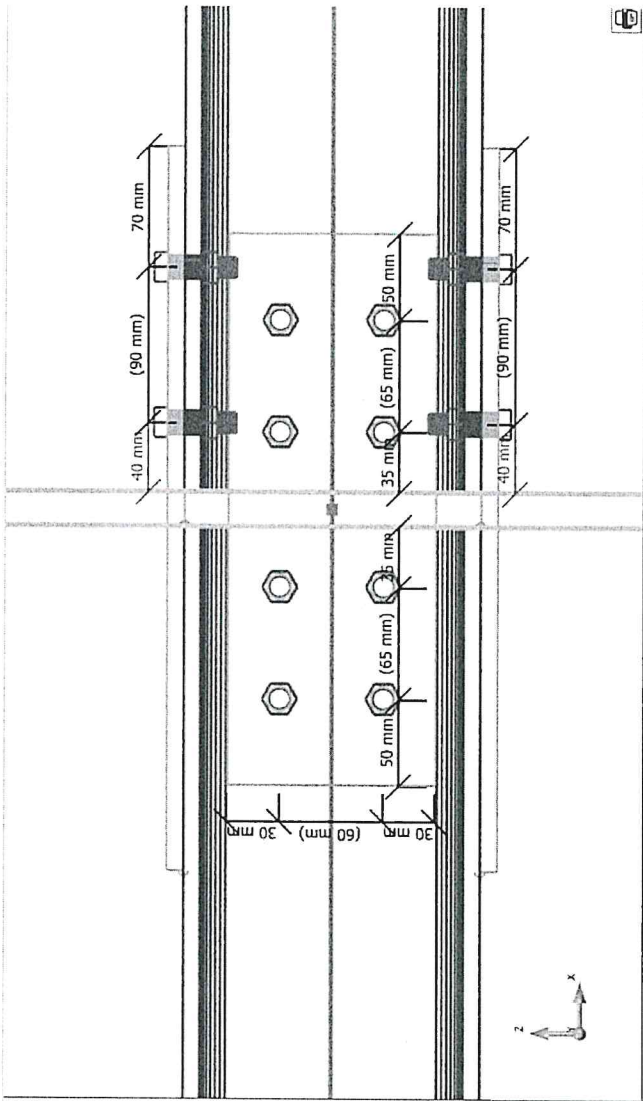
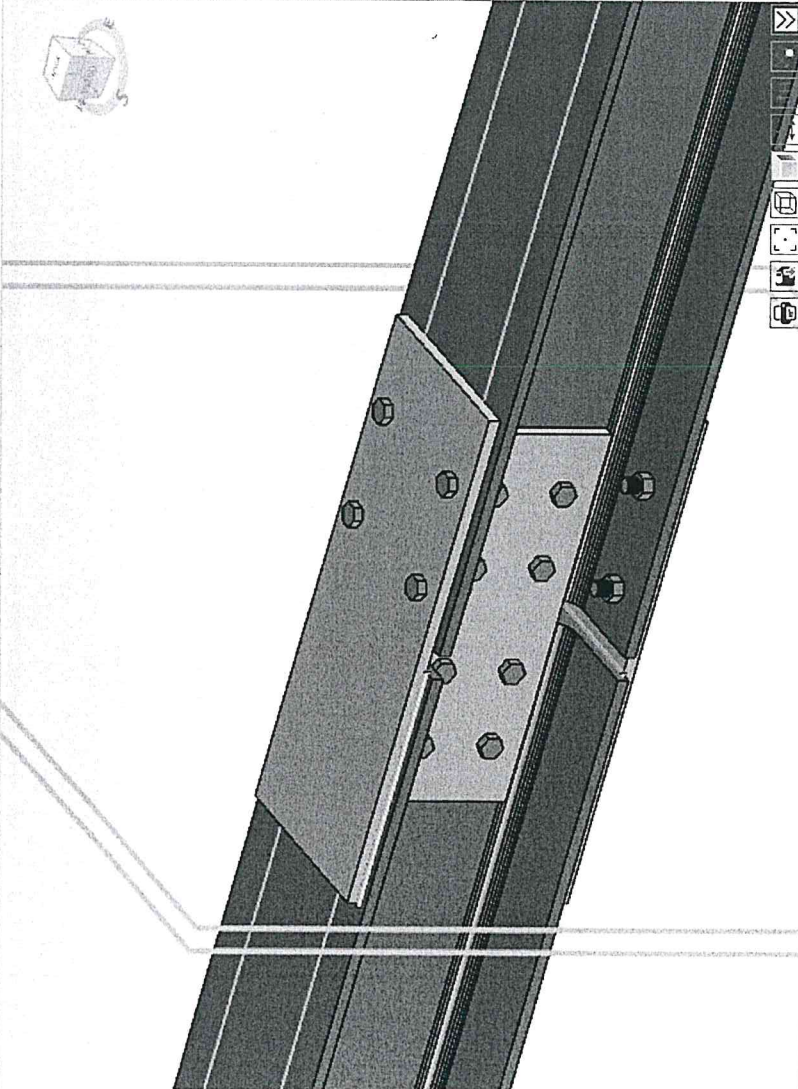
Obliczenia

Refinacja połączenia

Założenia projektowe

Obciążenia i kombinacje

Obliczenia



Obiekty	Kombinacja	Siła	Wytrzymałość	Wyżęzenie
[Śruby] M12 8.8 na belce drugiej	[2]: C102: Max(FxSxx -SvFx+Fy)Min (FyMz/Mz/FxSxx-)	18,13 kN	31,27 kN	57,99%
[Belka główna] HEA180 S235	[2]: C102: Max(FxSxx -SvFx+Fy)Min (FyMz/Mz/FxSxx-)	-14,96 kN	69,00 kN	21,68%
[Druga belka] HEA180 S235	[2]: C102: Max(FxSxx -SvFx+Fy)Min (FyMz/Mz/FxSxx-)	-18,13 kN	88,83 kN	20,41%
[Blacha] Prawa półka dolna 10 mm S235	[2]: C102: Max(FxSxx -SvFx+Fy)Min (FyMz/Mz/FxSxx-)	72,53 kN	376,00 kN	19,29%
[Blacha] Lewa półka górna 10 mm S235	[2]: C102: Max(FxSxx -SvFx+Fy)Min (FyMz/Mz/FxSxx-)	-72,53 kN	376,00 kN	19,29%

Sprawdzenie kolizji

ciwane słowa

